

心臓ドック



突然死の中で最も多いと言われている心臓突然死。日本では毎日多くの方がこれで命を失っていて一日に約200人、7分に1人が亡くなっています。（日本AED財団HPより）突然死に至るまでに、この原因となるものを早期に見つけて治療に導くのが当院の心臓ドックの目的です。

このような方におすすめします

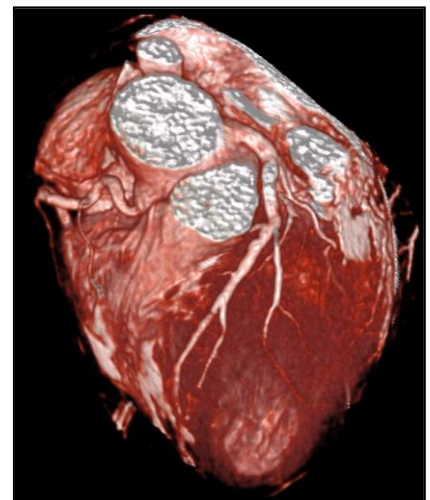
- 高血圧、糖尿病、高脂血症の方
- 喫煙、飲酒をされる方
- 運動不足や睡眠時間が不規則の方



検査項目

1 心臓MRI検査

磁気を利用して画像化する検査です。CTのようなX線被ばくがなく、造影剤を使わないので注射もなく撮影できます。心臓を取り巻く血管も撮影でき、心筋梗塞の早期発見も可能です。



2 心臓超音波検査

超音波を利用して心臓のリアルタイムの動きを観察することができます。心臓の大きさや動き、心臓壁の厚さを計測することが可能なので、あらゆる心疾患の診断に役に立つ検査です。



3 心電図検査 心臓の筋肉に流れる電流を記録する検査です。不整脈や血液循環不良（狭心症）、心筋梗塞（心筋の壊死）などが分かります。

4 PWV /ABI検査 心臓から押し出された血液の速さを測定して血管の狭窄の有無や動脈硬化を調べる検査です。心電図検査同様の手順で、さらに手足に血圧計を巻いて検査します。

5 血液検査 PRO-BNP(心不全の診断) CK-MB(心筋梗塞の診断)

各コースの検査項目内容と料金一覧

心臓ドックプレミアム
コース 59,400円税込

心臓MRI検査・心臓超音波検査・心電図検査・
PWV/ABI検査・血液検査

心臓ドック簡易MRI
コース 39,600円税込

心臓MRI検査・心電図検査・血液検査

心臓ドック簡易心エコー
コース 19,800円税込

心臓超音波検査・心電図検査・血液検査



独立行政法人 地域医療機能推進機構
Japan Community Health care Organization : JCHO

横浜保土ヶ谷中央病院
Yokohama Hodogaya Central Hospital

お問い合わせは健康管理科まで
045-331-1251(代表)