

最新検査のご紹介

全身のがん検査 DWIBS



- * DWIBSとは、MRI検査の技術の進歩によって可能になった全身のがん検出を目的とする検査です。
- * 検査時間は30分程で、MRI装置の中で安静にして横になってもらうだけです。食事制限や注射も不要です。
- * 似たようながん検出の検査でPET-CTがあり、これは放射線被ばくを伴いますが、DWIBSは強力な磁力を使って検査しますので、放射線被ばくがありません。
- * 見つけれられる病気はPET-CTとほぼ同等の感度70%ほどと言われています。

DWIBSとPET-CTの比較

	DWIBS	PET-CT
被ばく	なし	注射薬と放射線の二重被ばく
注射	なし	検査薬を静脈注射
食事制限	なし	検査前絶食・インスリン制限
検査時間	約30分	注射を含め約3時間
検査後処置	なし	放射能が下がるまで待機
糖尿病患者	検査可能	検査できない場合がある

※ 腹部臓器の検査精度向上のため、基本的には食事制限をお願いしております。

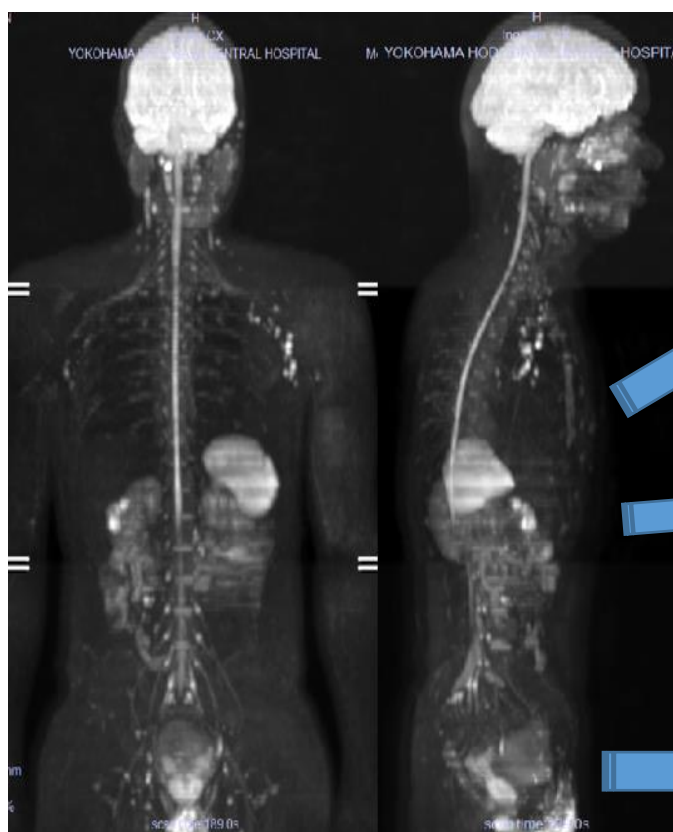
DWIBSとPET-CTのがん診断比較

死亡順位	1	2	3	4	5	6	7	8	9	10	11	12
種別	肺	大腸	胃	膵臓	肝臓	胆嚢 胆管	乳房	悪性 リンパ腫	前立腺	食道	膀胱	白血病
DWIBS	○	○	△	○	○	○	○	○	○	○	○	×
PET-CT	○	○	△	○	○	△	○	○	○	△	×	×

○…可能 △…不向き ×…不可能

※ 死亡順位は厚生労働省「令和元年（2019）人口動態統計」に基づく

DWIBS症例画像



正常画像

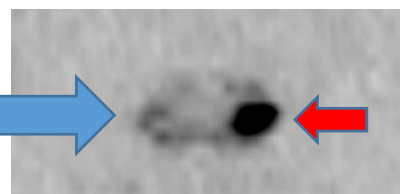
病気があるとこんな風に写ります↓



乳がん画像



肝臓がん画像



前立腺がん画像

◆ 画像診断専門の放射線科医が画像を見て判別します。

● ご興味がございましたら、お気軽にスタッフまでお声がけください。予約制ですが空があれば当日でも対応します。

検査費用：55,000円（税込）
（2021年度特別価格）



独立行政法人 地域医療機能推進機構
Japan Community Health care Organization : JCHO

横浜保土ヶ谷中央病院
Yokohama Hodogaya Central Hospital

お問い合わせは、健康管理科まで
045-331-1251(代表)